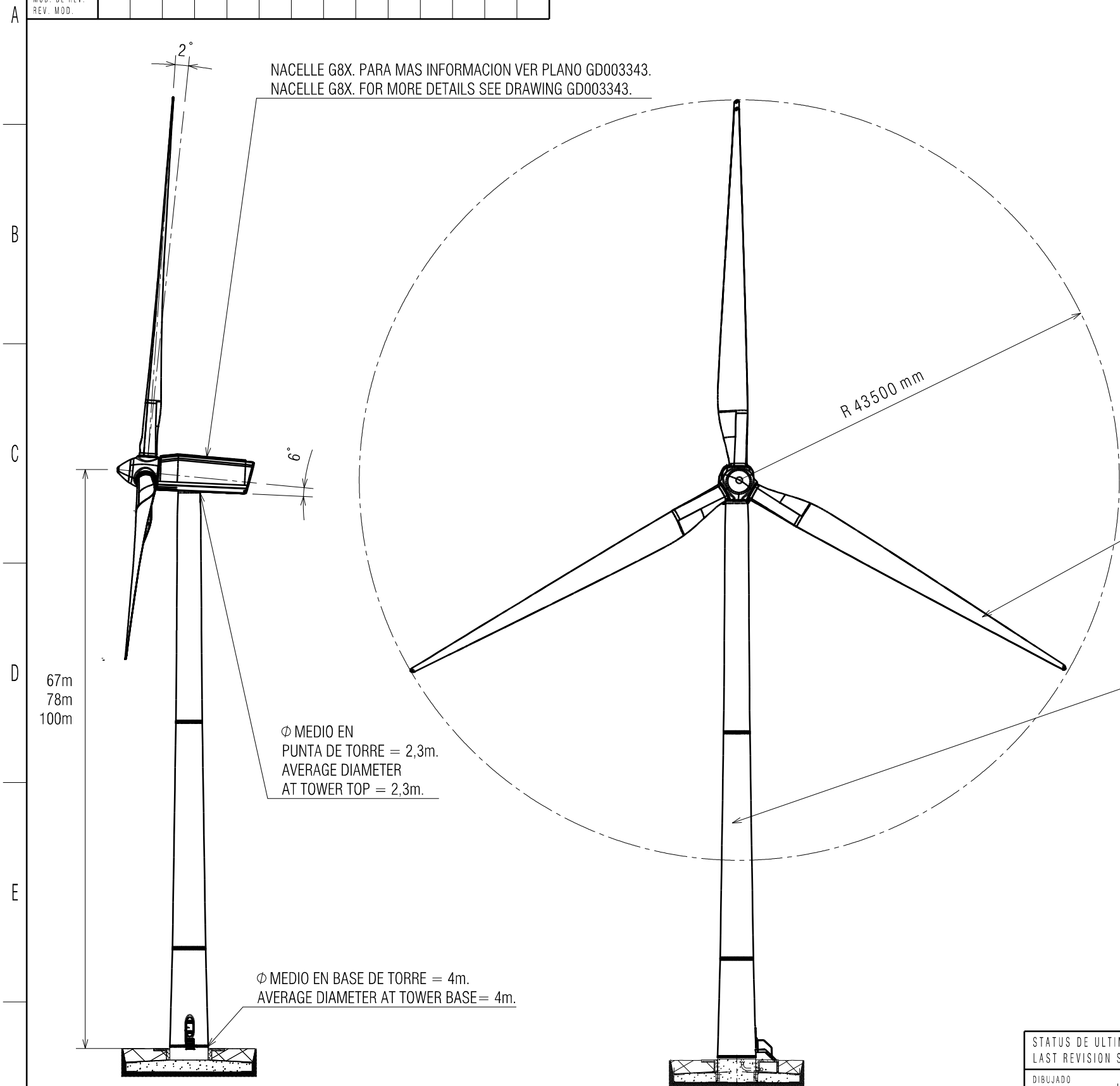


ORIGEN ORIGIN	GESA	REF. P.S. S.P. REF.	REV. REV.	LAYOUT DE ING. ING. LAYOUT	031205
DATUM DATUM					
LLAMADA CALL-OUT					
MOD. DE REV. REV. MOD.					

N° No.	UNS. UNS.	DENOMINACION DENOMINATION	NUMERO PLANO O ESTANDAR DRW NUMBER OR STANDARD	ESPC. MATERIAL MATERIAL SPEC.	PESO WEIGHT
-----------	--------------	------------------------------	---	----------------------------------	----------------

REV. REV.	DESCRIPCION DESCRIPTION	DIBUJ DRAWN	REV. REV.	FECHA DATE
R1	SE AÑADEN NOTAS NOTES ADDED	JLA	MAT	25.02.05



CARACTERISTICAS GENERALES G87 / GENERAL CHARACTERISTICS OF G87:

- | | |
|---|---------------------------------|
| 1. POTENCIA DE SALIDA MAXIMA / MAXIMUM POWER OUTPUT | 2000 Kw |
| 2. DIAMETRO DEL ROTOR / ROTOR DIAMETER | 87 m |
| 3. NUMERO DE PALAS / NUMBER OF BLADES | 3 |
| 4. ANGULO DEL ROTOR CON RESP. A LA HORIZONTAL
TILT ANGLE OF ROTOR TO HORIZONTAL | 6° |
| 5. ANGULO DEL CONO DEL ROTOR / CONE ANGLE OF ROTOR | -2 |
| 6. VOLADIZO DEL ROTOR / ROTOR OVERHANG | 4.5 m |
| 7. SENTIDO DE ROTACION DEL ROTOR, VISTO DESDE ADELANTE.
ROTATIONAL SENSE OF ROTOR, VIEW ED FROM UPWIND | SEN. AGUJAS DEL RELOJ/CLOCKWISE |
| 8. POSICION DEL ROTOR RELATIVO A LA TORRE
POSITION OF ROTOR RELATIVE TO TOWER | ADELANTE/UPWIND |
| 9. VELOCIDAD FIJA - VARIABLE / FIXED - VARIBLE SPEED | VARIABLE |
| 10. DIAMETRO DEL CONO / DIAMETER OF SPINNER | 3.46 m |
| 11. VELOCIDAD DEL VIENTO MINIMA / CUT IN WINDSPED | 4 m/s |
| 12. VELOCIDAD DEL VIENTO MAXIMA / CUT OUT WINDSPED | 25 m/s |

PARA MAS INFORMACION VER DOCUMENTO "CARACTERISTICAS Y FUNCIONAMIENTO GENERAL DEL AEROGENERADOR G8x 2.0MW" (GD005900).
FOR MORE DETAILS SEE DOCUMENT "CHARACTERISTICS AND GENERAL OPERATION OF G8x 2.0MW WIND TURBINE " (GD005900).

ROTOR G8X PARA MAS INFORMACION VER PLANO GD003344.
ROTOR G8X FOR MORE DETAILS SEE DRAWING GD003344.

TORRE G87 67m. PARA MAS INFORMACION VER PLANO GD003853.
TOWER G87 67m. FOR MORE DETAILS SEE DRAWING GD003853.
TORRE G87 78m. PARA MAS INFORMACION VER PLANO GD003855.
TOWER G87 78m. FOR MORE DETAILS SEE DRAWING GD003855.

NOTA:
LOS PLANOS INDICADOS HACEN REFERENCIA A LAS TORRES MAS CARACTERISTICAS.
NOTE:
THE DRAWINGS OF TOWERS REFER TO MOST CHARACTERISTICS TOWERS

CARACTERISTICAS CRITICAS CRITICAL CHARACTERISTIC		
MONTAJE DE ACUERDO A ASSEMBLY TO		
INSPECCION DE CALIDAD QUALITY INSPECTION TO		
PROCESO DE ACUERDO A PROCESS TO		
MARCADO DE LA PIEZA SEGUN IDENTITY MARKINGS TO		
TEXTURA SUPERFICIAL SEGUN SURFACE TEXTURE TO		
CLASIFICACION PIEZA SEGUN CLASSIFICATION OF PART TO		
TOL. LINEALES Y ANG. SEGUN ANGLE AND LINEAR TOL. TO		ISO 2768-c
TOL. GEOMETRICAS SEGUN GEOMETRIC TOL. TO		ISO 2768-K
MATERIAL	DESIGNACION NAME	
	ESPECIFICACION SPECIFICATION	
DELINEACION DE ACUERDO A DRAWING PRACTICE TO		04.01.13 04.01.14
ESPECIFICACION SPECIFICATION		CODIGO CODE N°
		ZONA ZONE

Gamesa Eólica
Este plano no puede ser usado, publicado, ni comunicado a terceras partes o reproducido sin autorización escrita de GAMESA EOLICA.
This drawing cannot be used, published, nor communicated to third parties or reproduced without written authorization of GAMESA EOLICA.

STATUS DE ULTIMA REVISION LAST REVISION STATUS			
DIBUJADO DRAWN	JLA	FECHA DATE	
INGENIERO ENGINEER	MAT	FECHA DATE	FORMATO FORMAT
REVISADO OVERHAULED	DSS	FECHA DATE	PESO(kg) WEIGHT
APROBADO APPROVED	AIM	FECHA DATE	ESCALA SCALE

TITULO PLANO AEROGENERADOR G87 2MW			
DRAWING TITLE WIND TURBINE G87 2MW			
PLANO N° DRWG No.	GD001324	REV. REV.	R1
		HOJA 1 DE 1 SHEET OF 1	